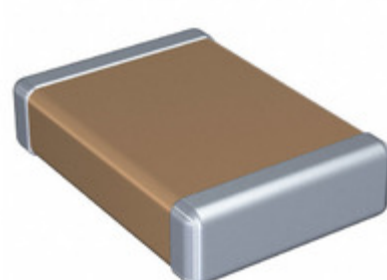


C1812C393J3JAC7800



Electronic Components
KEMET
CHARGED

Part Number: [C1812C393J3JAC7800](#)

Výrobce: [KEMET](#)

Popis: CAP CER 0.039UF 25V U2J 1812

Datový list: [U2J Dielectric, 10-50 VDC](#)

RoHS Status: Bez olova / V souladu RoHS

Ship From: Hong Kong

Shipment Way: DHL/Fedex/TNT/UPS/EMS

Obrázky jsou pouze orientační.
Podrobné informace o produktu naleznete v části Technické údaje produktu.

Koupit C1812C393J3JAC7800 s důvěrou od Component-World.HK, 1 rok záruka

[Request For Quotation](#)

PARAMETR PRODUKTU

Part Number	C1812C393J3JAC7800	Výrobce	KEMET
Popis	CAP CER 0.039UF 25V U2J 1812	Stav volného vedení / RoHS	Bez olova / V souladu RoHS
Dostupné množství	62271 pcs	Datový list	U2J Dielectric, 10-50 VDC
Kategorie	Kondenzátory	Napětí - Jmenovitá	25V
Tolerance	±5%	Tloušťka (Max)	0.043" (1.10mm)
teplotní koeficient	U2J	Velikost / Rozměry	0.177" L x 0.126" W (4.50mm x 3.20mm)
Série	C	hodnocení	-
Obal	Tape & Reel (TR)	Paket / krabice	1810 (4525 Metric)
Ostatní jména	C1812C393J3JACTU	Provozní teplota	-55°C ~ 125°C
Typ montáže	Surface Mount, MLCC	Úroveň citlivosti na vlhkost (MSL)	1 (Unlimited)
Lead Style	-	Rozestup vývodů	-
Stav volného vedení / RoHS	Lead free / RoHS Compliant	Výška - Sedící (Max)	-
Funkce	Low Dissipation Factor, Low ESL	Poruchovost	-
Detailní popis	0.039µF ±5% 25V Ceramic Capacitor U2J 1810 (4525 Metric)	kapacitní	0.039µF
Aplikace	General Purpose		

Component-World.com je spolehlivý distributor elektronických součástek. Specializujeme se na všechny elektronické komponenty řady KEMET. Máme 62271 kusy KEMET C1812C393J3JAC7800 na skladě dostupných. Vyžádejte si citát z distributora součástí elektroniky na Component-World.com, náš prodejní tým vás bude kontaktovat do 24 hodin.

RFQ Email: info@Components-World.com

SOUVISEJÍCÍ PRODUKTY

	Část#: C1812C393F4JAC7800 Popis: CAP CER 0.039UF 16V U2J 1812	Výrobci: KEMET	Dotaz
	Část#: C1812C393G4JACAUTO Popis: CAP CER 0.039UF 16V U2J 1812	Výrobci: KEMET	Dotaz
	Část#: C1812C393K1RACTU Popis: CAP CER 0.039UF 100V X7R 1812	Výrobci: KEMET	Dotaz
	Část#: C1812C393J4JACAUTO Popis: CAP CER 0.039UF 16V U2J 1812	Výrobci: KEMET	Dotaz
	Část#: C1812C393G8JACAUTO Popis: CAP CER 0.039UF 10V U2J 1812	Výrobci: KEMET	Dotaz
	Část#: C1812C393F8JACAUTO Popis: CAP CER 0.039UF 10V U2J 1812	Výrobci: KEMET	Dotaz
	Část#: C1812C393G4JAC7800 Popis: CAP CER 0.039UF 16V U2J 1812	Výrobci: KEMET	Dotaz
	Část#: C1812C393J8JACAUTO Popis: CAP CER 0.039UF 10V U2J 1812	Výrobci: KEMET	Dotaz
	Část#: C1812C393J8JAC7800 Popis: CAP CER 0.039UF 10V U2J 1812	Výrobci: KEMET	Dotaz
	Část#: C1812C393J5RACTU Popis: CAP CER 0.039UF 50V X7R 1812	Výrobci: KEMET	Dotaz
	Část#: C1812C393F8JAC7800 Popis: CAP CER 0.039UF 10V U2J 1812	Výrobci: KEMET	Dotaz
	Část#: C1812C393K3JAC7800 Popis: CAP CER 0.039UF 25V U2J 1812	Výrobci: KEMET	Dotaz
	Část#: C1812C393J4JAC7800 Popis: CAP CER 0.039UF 16V U2J 1812	Výrobci: KEMET	Dotaz
	Část#: C1812C393K4JAC7800 Popis: CAP CER 0.039UF 16V U2J 1812	Výrobci: KEMET	Dotaz
	Část#: C1812C393G3JACAUTO Popis: CAP CER 0.039UF 25V U2J 1812	Výrobci: KEMET	Dotaz
	Část#: C1812C393G3JAC7800 Popis: CAP CER 0.039UF 25V U2J 1812	Výrobci: KEMET	Dotaz
	Část#: C1812C393G8JAC7800 Popis: CAP CER 0.039UF 10V U2J 1812	Výrobci: KEMET	Dotaz
	Část#: C1812C393J3JACAUTO Popis: CAP CER 0.039UF 25V U2J 1812	Výrobci: KEMET	Dotaz
	Část#: C1812C393F4JACAUTO Popis: CAP CER 0.039UF 16V U2J 1812	Výrobci: KEMET	Dotaz
	Část#: C1812C393K3JACAUTO Popis: CAP CER 0.039UF 25V U2J 1812	Výrobci: KEMET	Dotaz

Související klíčová slova pro C1812C393J3JAC7800

KEMET C1812C393J3JAC7800.	C1812C393J3JAC7800 distributor	C1812C393J3JAC7800 dodavatel	C1812C393J3JAC7800 Cena
C1812C393J3JAC7800 Stáhnout datasheet.	C1812C393J3JAC7800 Datasheet.	C1812C393J3JAC7800 Stock.	koupit C1812C393J3JAC7800.
KEMET C1812C393J3JAC7800.	Kemet [MIL] C1812C393J3JAC7800.		